



TRIO TRAC

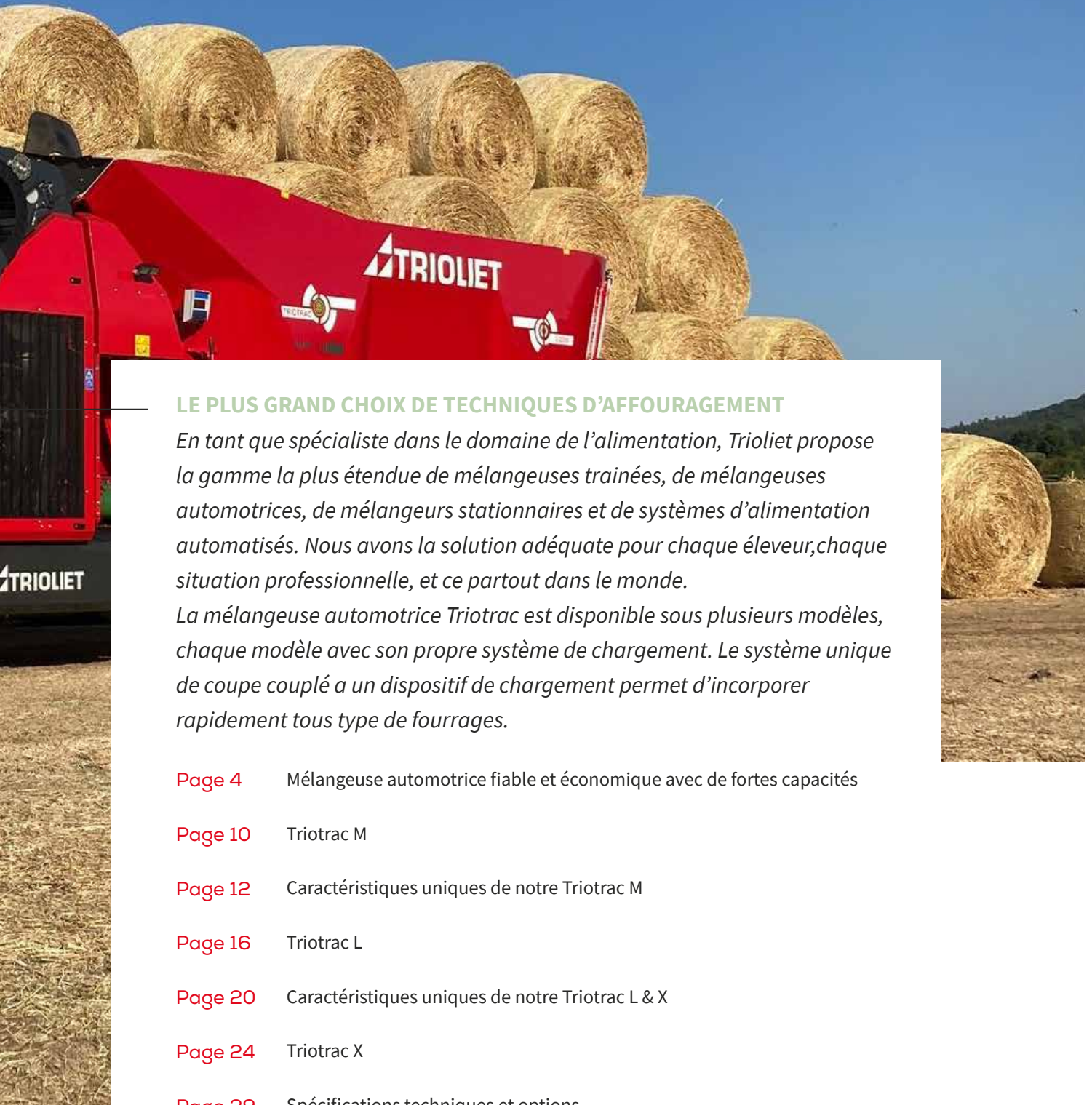
*mélangeuses
automotrices*

Trioliet. Le meilleur mélange.



**RAPIDE ET PRÉCIS EN CONSERVANT
LA STRUCTURE DES FOURAGES GRÂCE
À UN SYSTÈME DE COUPE/CHARGEMENT**





LE PLUS GRAND CHOIX DE TECHNIQUES D'AFFOURAGEMENT

En tant que spécialiste dans le domaine de l'alimentation, Trioliet propose la gamme la plus étendue de mélangeuses trainées, de mélangeuses automotrices, de mélangeurs stationnaires et de systèmes d'alimentation automatisés. Nous avons la solution adéquate pour chaque éleveur, chaque situation professionnelle, et ce partout dans le monde.

La mélangeuse automotrice Triotrak est disponible sous plusieurs modèles, chaque modèle avec son propre système de chargement. Le système unique de coupe couplé à un dispositif de chargement permet d'incorporer rapidement tous type de fourrages.

Page 4 Mélangieuse automotrice fiable et économique avec de fortes capacités

Page 10 Triotrak M

Page 12 Caractéristiques uniques de notre Triotrak M

Page 16 Triotrak L

Page 20 Caractéristiques uniques de notre Triotrak L & X

Page 24 Triotrak X

Page 29 Spécifications techniques et options



LA PRECISION AU CŒUR DE L'ALIMENTATION

Chargement, mélange et déchargement en une seule machine. Alimenter à plusieurs endroits tout en préservant la structure du fourrage. La mélangeuse automotrice Triotrac est conçue pour une alimentation rapide et précise sans perte de fourrage. Le mélange de la Triotrac est parfait quelque soit la texture des fourrages. La quantité de fourrage à traiter n'influe pas la qualité du mélange. Nous proposons une gamme complète de mélangeuses automotrices Triotrac sous plusieurs formats.

✓ Triotrac M	1 vis	14 & 17 m ³
✓ Triotrac L	2 vis	17, 20 & 24 m ³
✓ Triotrac X	2 vis	28 & 32 m ³

MELANGEUSE AUTOMOTRICE FIABLE ÉCONOMIQUE AVEC UN GRAND RENDEMENT

Le Triotrac est réputé pour ses performances hors du commun. Il coupe et charge jusqu'à 2 500 kg d'ensilage d'herbe par minute. Jours après jours, la machine garantit des résultats exceptionnels. Certains utilisateurs conduisent la Triotrac jusqu'à 10 heures par jour.

Témoignage : Notre première Triotrac a totalisée au bout de 9.5 années 20797 heures. Le renouvellement s'est porté vers une Triotrac New Edition. Ce choix a été motivé par le débit hors normes de la machine. Le Triotrac nous a permis d'économiser 14 heures de travail par semaine. De plus, la Triotrac est en moyenne plus sobre de 4 litres à l'heure par rapport à ses concurrents. Lisez toute l'histoire à la page 6.





CARACTÉRISTIQUES UNIQUES :

- ✓ Système de coupe/chargement unique
- ✓ Convient à tous les types de fourrage
- ✓ Préserve la structure du fourrage
- ✓ Administration rapide et pratique du fourrage
- ✓ Pas de pertes de fourrage pour le silo ou échauffement dans le silo

UNE MACHINE QUATRE EN UN

Le principal avantage d'une mélangeuse automotrice est sa polyvalence. Une mélangeuse trainée nécessite un chargeur frontal /télescopique équipé d'un godet avec dispositif de désilage. Quelque soit les conditions, la mélangeuse automotrice Triotrac s'affranchie de ces inconvénients.

ALIMENTATION PRATIQUE À DIFFÉRENTES LOCATIONS

Plusieurs sites d'élevage ? Le Triotrac répond aux exigences pour circuler sur les routes publiques. Le mécanisme de transmission hydrostatique combiné au powershift permet à la Triotrac de parcourir de longues distances avec un confort maximum. L'ECOdrive réduit le régime du moteur, lui permettant d'atteindre 40 km/h en consommant très peu de carburant. La machine est équipée d'une suspension hydraulique combiné avec de ressorts à lames, d'un régulateur de vitesse, d'une caméra de recul, de la climatisation, de rétroviseurs chauffants électriques et d'une radio. La Triotrac est conçue pour des utilisateurs exigeants souhaitant combiner le confort et la performance.



16 ANNEES D'AFFOURAGEMENT EN TOUTE SÉRÉNITÉ GRÂCE A LA TRIOTRAC

La première Triotrac I sortie de notre usine avait été livrée à la coopérative de Niederseidewitz. La coopérative agricole Niederseidewitz, en Allemagne, utilise une mélangeuse automotrice Triotrac depuis maintenant plus de seize ans. Leur première Triotrac, totalisant 20800 heures, a été mise à la retraite en janvier 2018 après près de dix années de bons et loyaux services. Leur deuxième Triotrac a été remplacée au bout de six années avec 20100 heures au compteur. En juillet 2024, le choix de la coopérative s'est orienté vers une Triotrac 2 2400 VL. Cette automotrice a une capacité de vingt quatre mètres cubes.

En 2008, la Triotrac 1 2400 VL alimentée 980 vaches laitières et 900 jeunes bovins.

En 2018, le troupeau a grandi, et les 1200 vaches laitières plus 1000 jeunes bovins sont soignées avec leur Triotrac 1 2000 VL.

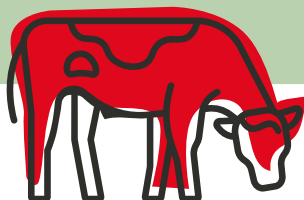
Le chauffeur de la Triotrac, M. Lutz Freudenberg est toujours aussi enthousiaste et nous précise que la deuxième Triotrac a été remplacée après avoir totalisée 20 000 heures.

La Triotrac mélange huit formules différentes par jours distribuées en vingt chargements. La Triotrac tourne 10 heures par jour.



« NOUS GAGNONS 14 HEURES PAR SEMAINE ET 4 LITRES DE DIESEL PAR HEURE »

Dr. Fleischer | Producteur de lait



1.200 vaches laitières
1.000 génisses

La dernière automotrice Triotrak de 24 mètres cubes est pourvue d'un essieu relevable, le choix de la marque été évident pour le propriétaire ainsi que pour le chauffeur M. Freudenberg après avoir passé près de 41 000 heures au volant d'une Trioliet.

La Triotrak correspond très bien à la hauteur des silos selon M. Fleischer. Ici ce sont des silos de cinq mètres et demi mais la Triotrak est capable de désiler jusqu'à 6 mètres. Auparavant utilisateur d'une automotrice de marque

concurrente de de 14 mètres cubes, la Triotrak permet d'économiser quatorze heures par semaine. De plus le système de coupe, couplé au tapis de chargement, et moins gourmand de 4 litres par heure en GNR.



Découvrez d'autres témoignages sur notre blog en ligne

www.trioliet.fr/fr/articles



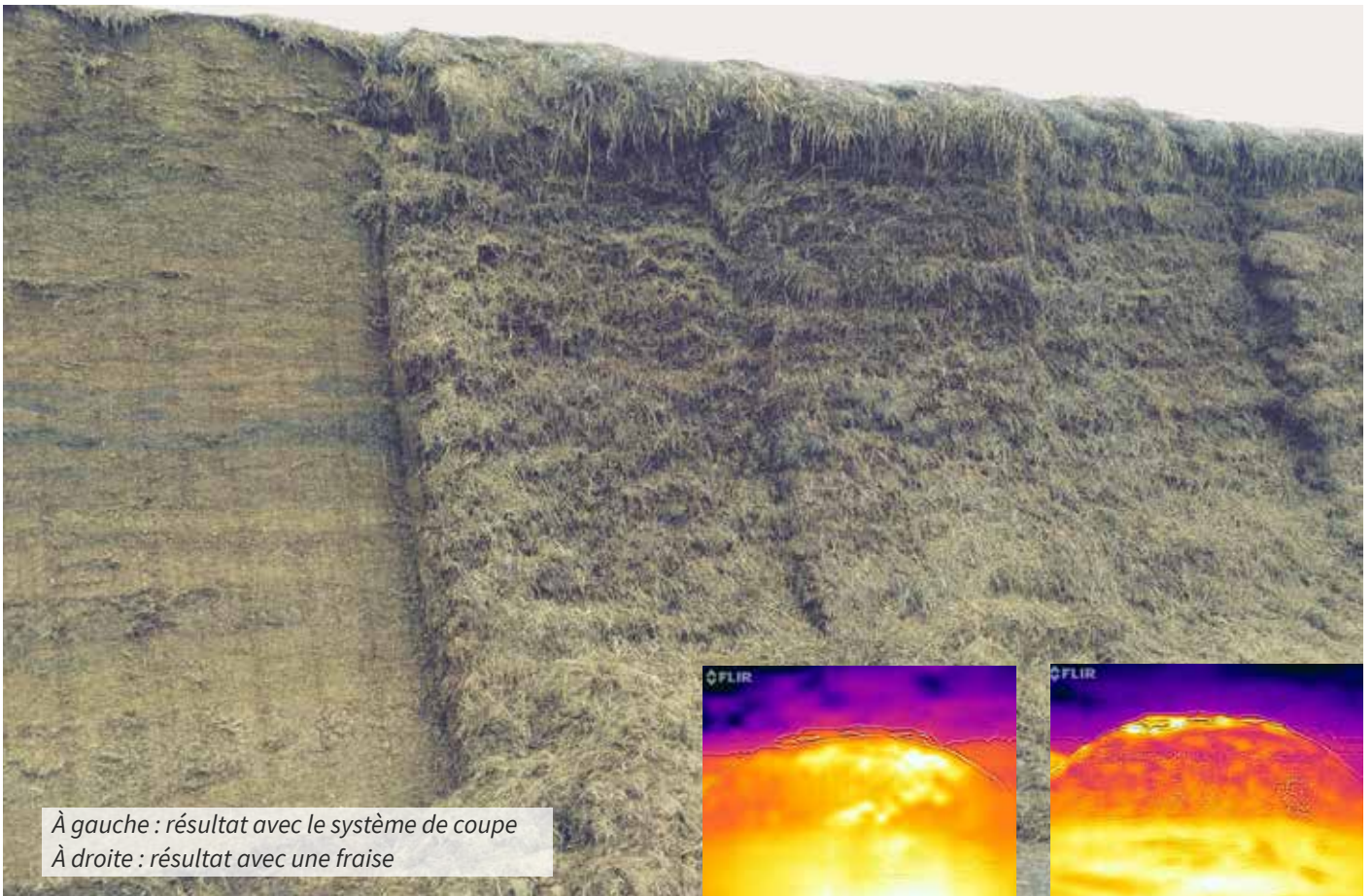
RÉDUIRE L'ÉCHAUFFEMENT DANS LES SILOS

La confection d'un tas d'ensilage est technique, un grand soin doit être apporté pour assurer la bonne conservation des fourrages. La reprise de l'ensilage est néanmoins tout aussi primordiale. Des technologies de désilages permettent de réduire l'échauffement en front de silo. Le système de coupe unique de l'automotrice Triotrac minimise le réchauffement. Afin de maintenir la production, ces pertes doivent être compensées par l'augmentation d'aliments concentrés. Sur un troupeau de 100 vaches laitières, ces coûts peuvent atteindre 67 € par jour. M. Hendrik Donk a fait des relevés sur 40 exploitations laitières différentes. Cette étude a permis d'identifier que sur 46 % des fronts d'attaque de silos de maïs et pour 58 % les silos d'herbe, une élévation notable de la température est enregistrée. Les exploitations concernées

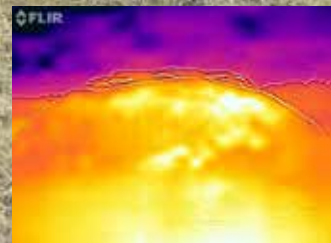
par ce phénomène ne sont pas équipées d'outils de reprise de silo corrects.

UN FRONT D'ATTAQUE DENSE GRÂCE AU SYSTÈME DE COUPE TRIOLIET

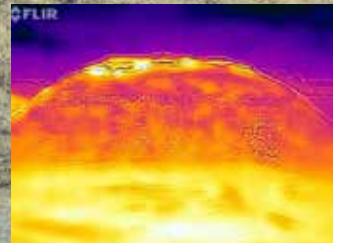
Fort du constat que la reprise des silos est tout aussi importante que la conception du silo, nous sommes le seul fabricant à proposer un système de coupe à scie combiné à un tapis de chargement. L'imperméabilité à l'air du front d'attaque du front de silo est conservée grâce au système de coupe unique. C'est la condition incontournable pour éviter un échauffement. De plus les brins sont coupés et non pas hachés. Le fourrage n'est pas déstructuré.



À gauche : résultat avec le système de coupe
 À droite : résultat avec une fraise



^ Front d'attaque où une augmentation de la température est observée



^ Front d'attaque sans élévation de la température





MÉLANGEUR D'ALIMENTS COMPACT ET AUTOMOTEUR

TRIOTRAC M : COMPACT ET AGILE

Le Triotrac M est une automotrice compact doté d'une seule vis verticale. Les aliments sont chargés dans le rotor de chargement à l'aide d'un système de coupe/chargement. Les ingrédients sont simultanément transportés vers la cuve de mélange. Cette mélangeuse est extrêmement agile, le rendant adapté aux bâtiments et cours exigües. Les quatre roues directionnelles rendent la Triotrac M particulièrement facile à manoeuvrer entre les bâtiments et les silos grâce à un très faible rayon de braquage. Le Triotrac M est disponible avec une capacité de 14 m³ et de 17 m³.

POUR UN CHARGEMENT PROPRE SANS GASPILLAGE

La hauteur de coupe de la Triotrac M est de 4,5 mètres. Le système de chargement unique du rotor permet un

chargement sans pertes ni déstructuration des ingrédients. La Triotrac M peut également traiter facilement des balles rondes, des balles carrées, des sous-produits en vrac et même des tubercules comme les betteraves fourragères et pommes de terre.

UN CHARGEMENT PRECIS

Le bras de chargement permet d'introduire les aliments dans la cuve de mélange via la plate-forme de chargement. La plateforme de chargement est montée sur pesons, le fourrage chargée dans celle-ci est donc de suite pris en considération dans le calcul de la ration. Le rotor transporte les ingrédients vers notre cuve de mélange sans déstructurer. Une fois dans la cuve de mélange, les couteaux Trioforme peuvent encore recouper les ingrédients si il a besoin. Le mélange est très rapidement homogène.

DÉCHARGE RAPIDE ET UNIFORME DES ALIMENTS

Le Triotrac M peut être équipé d'une bande transporteuse transversale à l'arrière (AL) ou de trappes de déchargement des deux côtés (ZK). Une chaîne transporteuse transversale et une chaîne d'extension sont également disponibles pour la machine AL. Les trappes de déchargement ont des coins arrondis et sont extra larges pour faciliter une distribution uniforme. Les cotés arrondies des trappes permettent une fermeture parfaite.



CONFORT

La cabine de notre Triotrac M est très spacieuse. La hauteur de la cabine est variable pour garantir une position toujours optimale. Le joystick dans l'accoudoir est utilisé pour contrôler la machine. Tous les réglages pour le chargement, le mélange et déchargement des aliments peuvent être ajustés avec le joystick. Pour le Triotrac M, le moteur diesel est situé à l'arrière de la machine, assurant ainsi un accès facile. Un autre point fort est que le bruit du moteur est à peine audible depuis la cabine. Scannez le code QR avec votre appareil photo de votre smartphone, ouvrez la page et regardez la vidéo du Triotrac M.



Scannez le code QR avec l'appareil photo du smartphone, ouvrez la page et regardez la vidéo de la mélangeuse Triotrac M



CARACTÉRISTIQUES UNIQUES DE TRIOTRAC M

VISIONNEZ ÉGALEMENT LA VIDÉO :

« COMMENT OPTIMISER MA
MÉLANGEUSE ? » SUR TRIOLIET.FR



Vis « Long Life » | 22/25 mm

Moteur diesel facilement accessible



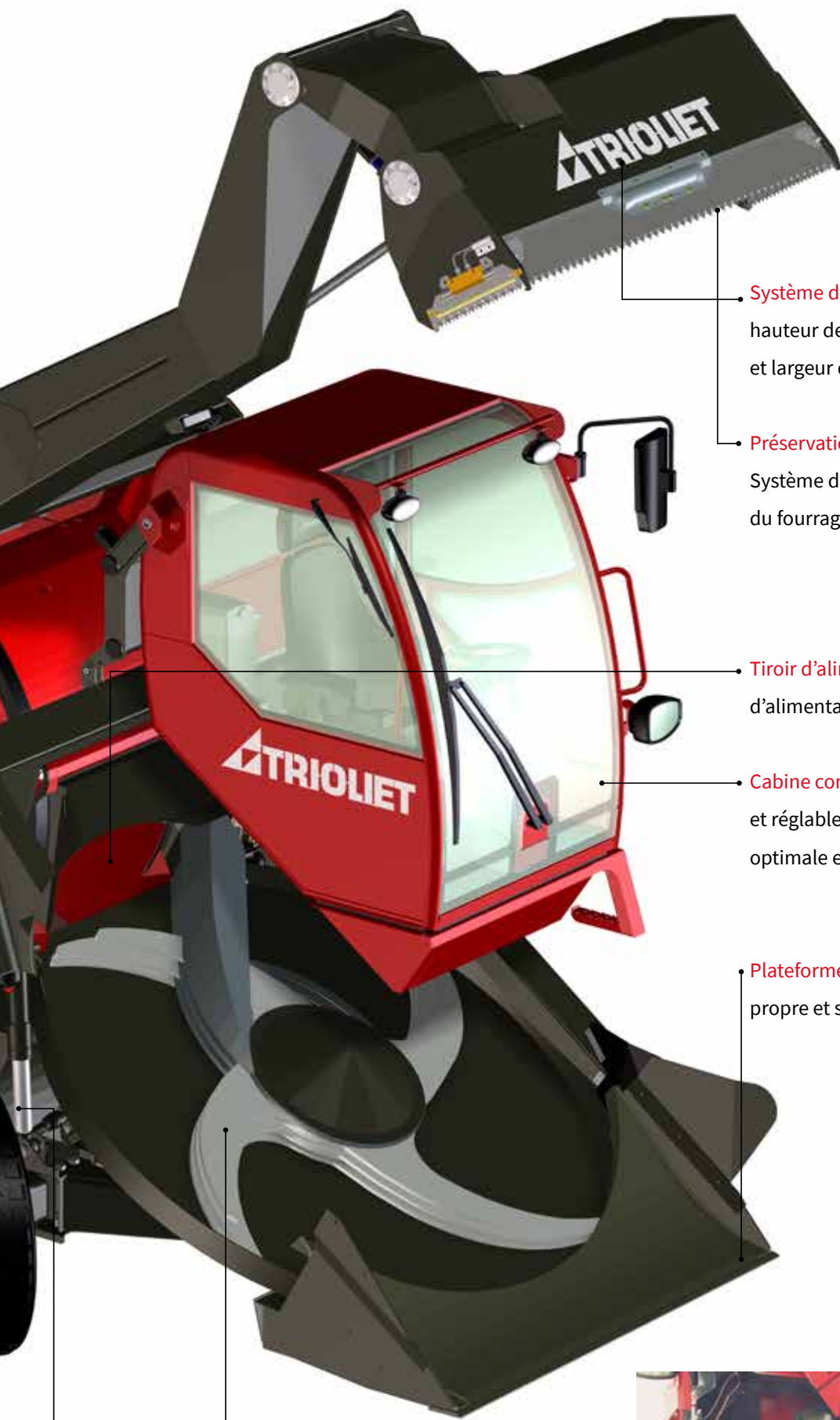
Grands pneus | 22,5"

Unités de déchargement |

Différentes variantes de déchargement possibles

Large trappe de distribution | pour un déchargement
rapide et homogène

Commande | Quatre roues directrices (en option)
avec rayon de braquage à partir de 10,5 m



Système de coupe et de chargement |

hauteur de désilage de 4,5 mètres
et largeur de désilage de 1,85 mètre

Préservation de la structure du fourrage |

Système de coupe pour préserver la structure
du fourrage et une paroi d'ensilage dense

Tiroir d'alimentation | Grand tiroir
d'alimentation verrouillable

Cabine confortable | Cabine spacieuse
et réglable en hauteur pour une visibilité
optimale et une faible hauteur maximale

Plateforme de charge | pour un chargement
propre et sans éclaboussures

Rotor d'incorporation | Rotor facile à
entretenir, avec système de pesage

Suspension hydraulique | Suspension
hydraulique standard



AIMANTS DANS LE MÉLANGEUR POUR PRÉVENIR LES PROBLÈMES DE SANTÉ

Chaque année, environ 12 000 vaches aux Pays-Bas sont blessées en ingérant des corps étrangers. L'Université de Wageningen a mené un rapport sur les effets de l'ingestion de corps étrangers métalliques. Il en sort que cela coûte des millions d'euros entre les pertes, les frais vétérinaires et les diminution de production. Cependant, il existe une solution relativement simple et peu coûteuse : les aimants dans les mélangeuses.

Trioliet propose deux types d'aimants :

1. Aimants sur la vis de mélange
2. Bandes aimantées pour la goulotte des trappes de distribution latérale



Scannez le code QR avec votre smartphone, ouvrez la page et découvrez quels aimants sont disponibles.





Pim Lenferink | Producteur laitier

**135 vaches laitières**

PRÉVENIR LA RÉTICULO-PÉRITONITE TRAUMATIQUE

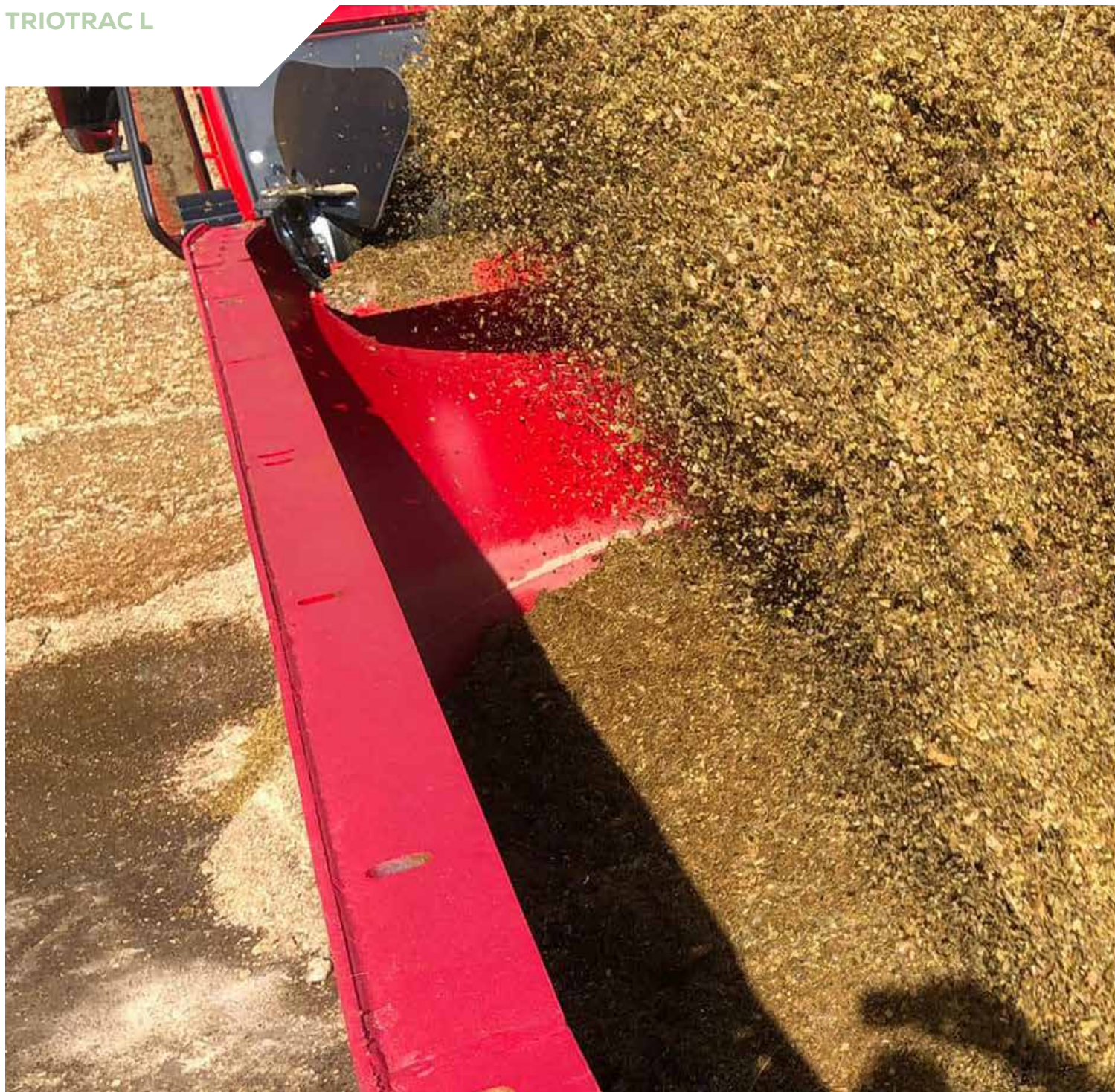
AIMANT SUR LA VIS SANS FIN

Pim Lenferink de Vriezenveen (Pays-Bas) sait que les aimants peuvent prévenir de nombreuses blessures. Il nourrit ses 135 vaches laitières avec un mélangeur Trioliet équipé d'aimants sur les vis de mélange. Il ne connaissait pas cette option jusqu'à ce que son revendeur lui explique qu'il pouvait placer des aimants sur les vis. C'est un achat qu'il ne regrette en aucun cas. Il montre sa « récolte » sur la table de la cuisine, en choisissant les objets les plus frappants. Cela inclut des clous, du fil barbelé et des vis. Mais d'autres objets métalliques, parfois non identifiés, font également partie de la collection. Certains ont des bords extrêmement tranchants et sont aussi longs qu'un stylo à bille. On peut imaginer quelles blessures ces corps étrangers pourraient provoquer. « En un mois, nous avons récolté environ trente objets », explique Pim Lenferink. »

Chaque jour, nous trouvons des objets métalliques tranchants sur l'aimant. Nous avons été tellement impressionnés que nous avons immédiatement installé un aimant sur la deuxième vis de mélange. »

LES OISEAUX POURRAIENT ÊTRE LES COUPABLES

La manière dont ces objets métalliques se retrouvent dans l'alimentation est entourée de mystère. Pim: « Ils pourraient être jetés par des automobilistes de passage. Mais nous avons aussi entendu dire que les corbeaux ramassent ce type d'objets pour construire leurs nids, puis les laissent tomber parce qu'ils sont trop lourds. Quoi qu'il en soit, cette collecte est matière à réflexion. Je ne m'imaginais pas récupérer autant de corps étrangers métalliques. »



**TRAITE DE GRANDES
QUANTITÉS D'ALIMENTS
EN PEU DE TEMPS**



TRIOTRAC L

Le Triotrac L, le grand frère du modèle M, est sur le marché depuis un certain temps. Il s'agit d'une mélangeuse-automotrice avec deux vis verticales et un tapis de chargement à l'avant. Cette mélangeuse-automotrice peut traiter de grandes quantités de fourrage rapidement et avec précision. La Triotrac L est disponible avec une capacité de 17, 20 ou 24 m³.



EXTRACTION DE FOURRAGE JUSQU'À SIX MÉTRES DE HAUTEUR

La Triotrac peut désiler jusqu'à six mètres de hauteur grâce à son bras de chargement télescopique. Le système est capable de charger tous les types d'aliments avec facilité (y compris les balles rondes ou carrées), et la structure du fourrage reste intacte grâce au système de coupe unique de Trioliet. La visibilité sur le front d'attaque du silo et le processus de chargement est optimale en tout temps, car la hauteur de la cabine peut être ajustée et alignée exactement avec la position du bras de chargement. Le bras de chargement est équipé d'un système de correction de courbure pour garantir une surface de coupe verticale droite. Cela élimine le risque de fourrage qui dépasse, ce qui peut se casser et entraîner des pertes de fourrage et des situations dangereuses.

MÉLANGE BASÉ SUR LE PRINCIPE DU FLUX DOUBLE

Les triangles dans la cuve de mélange a un design asymétrique pour forcer le fourrage dans la direction d'une des vis. Le fourrage est donc mélangé sur l'ensemble de la cuve de mélange. Cela, combiné avec les vis Twin Stream (qui assurent que le fourrage est poussé vers le haut), crée un mélange homogène. Nous appelons ce processus de mélange le 'Flux Double'. Pour les mélangeuses-automotrices où le fourrage n'est pas toujours chargé au centre de la cuve, le principe du Flux Double est particulièrement essentiel pour garantir un résultat de mélange parfait.

Scannez le code QR avec la caméra de votre smartphone, ouvrez la page et voyez comment fonctionne le principe du Flux Double



Dual Flow

ÉCONOMIE DE CARBURANT ET BON POUR L'ENVIRONNEMENT

En plus des avantages techniques offerts pour les aliments, le système de coupe offre un autre avantage clé : une faible consommation d'énergie permet à la machine de fonctionner à un régime réduit pendant le chargement des aliments, ce qui minimise également la consommation de carburant. La Triotrac est équipée d'un ECOdrive. L'ECOdrive assure que les performances du moteur du véhicule sont optimales. Cette technologie ajuste la vitesse, l'accélération et le régime pour chaque vitesse, ce qui garantit que plus de puissance est fournie uniquement lorsque cela est nécessaire (par exemple, lors de la conduite). La fonction AUTOMIX assure automatiquement une vitesse de vis optimale afin qu'un mélange parfait soit toujours obtenu dans les plus brefs délais et avec le moins de carburant possible. Initialement, les vis tournent rapidement pour un traitement fluide du matériau long. Ensuite, elles tournent en fonction du poids à la vitesse de mélange optimale. Lors du déchargement, la vitesse est automatiquement réglée à la vitesse de vidange de 58 tr/min. Cela rend la création d'un mélange optimal un jeu d'enfant. Même pour les conducteurs moins expérimentés.

“Avec cela, la création d'un mélange optimal est un jeu d'enfant. Même pour les conducteurs moins expérimentés”

Scannez le code QR avec la caméra de votre smartphone, ouvrez la page et regardez la vidéo du Triotrac



CARACTÉRISTIQUES UNIQUES DE TRIOTRAC

Vis « Long Life » | 22/25mm

Moteur diesel facilement accessible |
grâce au chariot coulissant hydraulique

Unités de déchargement
| Différentes variantes de
déchargement possibles

Commande | Commande et
entraînement quatre roues
motrices

Entraînement hydrostatique | avec une
transmission Powershift pour ECOdrive



Système de coupe et de chargement
télescopique | avec hauteur de désilage
jusqu'à 6,0 ou 8,2 mètres

Préservation de la structure du fourrage |
Système de coupe pour préserver la structure
du fourrage et une paroi d'ensilage dense

Cabine réglable | Cabine spacieuse et réglable
en hauteur pour une visibilité optimale et une
faible hauteur maximale

Tapis de rallonge | 1,85 m de large pour
une capacité de chargement exceptionnelle



Commande | Commande simple
avec réglages programmables pour
le chargement et le déchargement

Suspension | Suspension tout autour
pour un transport routier confortable



FACILITÉ D'UTILISATION

La facilité d'utilisation est l'une des caractéristiques clés de la gamme Triotrac. Cela a été pris en compte dans chaque aspect de sa conception. La machine est commandée à l'aide d'un joystick ergonomique. Les réglages pour le chargement, le mélange et le déchargement des aliments sont facilement ajustables selon les besoins. La machine peut passer du chargement au déchargement d'une simple pression sur un bouton. Le régime moteur, la vitesse du convoyeur élévateur et la vitesse des vis s'ajustent automatiquement.



Scannez le code QR avec l'appareil photo du smartphone, ouvrez la page et faites l'expérience de la distribution de fourrage avec la machine Triotrac

SYSTÈME DE PESAGE

Les mélangeuses-automotrices Triotrac sont équipées de série d'un ordinateur de pesée programmable avec écran tactile, le Triotronic 7600T. L'écran tactile permet de parcourir facilement les données d'alimentation et de passer rapidement entre les composants, les rations et les groupes d'animaux. L'affichage couleur de grande taille fournit une présentation parfaite des informations sur le poids et la ration. La ration peut être modifiée facilement depuis la cabine et ensuite traitée via le système de gestion des aliments en option. Cela permet d'évaluer précisément les coûts réels de l'alimentation et d'effectuer les ajustements en temps voulu.

ENTRETIEN

Toute machine agricole nécessite un entretien régulier, un facteur pris en compte lors du développement du Triostrac. Le moteur diesel est facilement accessible sur tous les modèles Triostrac. Le moteur du Triostrac M est monté à l'arrière. Pour les modèles Triostrac L et X, le moteur est situé derrière le tapis de chargement et peut être tiré de son logement à l'aide d'un châssis coulissant hydraulique. Cela signifie que le moteur est facilement accessible en tout temps. Le remplacement des filtres et le changement d'huile sont également simples, car tous ces composants sont faciles d'accès. Bien sûr, il y a généralement moins besoin de faire ces opérations, car le Triostrac nécessite seulement 95 litres d'huile hydraulique pour fonctionner, et celle-ci n'a besoin

d'être remplacée qu'après 2 000 heures de service. De plus, un système de lubrification central automatique peut être installé en option. Nous ne pouvons pas faire mieux...

SERVICE À DISTANCE

Le système Rimote installé de série sur chaque Triostrac facilite le service à distance. Les rapports de panne peuvent être partagés avec les techniciens de service selon les besoins. Les ingénieurs peuvent alors vérifier dans le système si la cause peut être corrigée et s'ils peuvent intervenir directement pour résoudre l'erreur. Les techniciens de service peuvent également modifier les paramètres du système à distance et effectuer des mises à jour logicielles, ce qui permet de gagner beaucoup de temps et d'argent.



**CALME, SANS POUSSIÈRE ET
ÉCONOME EN CARBURANT**



MÉLANGEUSE- AUTOMOTRICE À GRANDE VOLUME

CAPACITÉ DE CHARGEMENT ÉNORMÉ ET HAUTEUR DE DÉSILAGE DE PLUS DE 8 MÈTRES

La gamme Triotrac X est particulièrement adaptée aux grandes exploitations bovines souhaitant nourrir leur bétail avec une précision et une efficacité extrêmes. La gamme Triotrac X est disponible avec une capacité de 28 m³ et 32 m³. La Triotrac X2 3200 est équipé de série d'un système de chargement avec bras télescopique permettant une hauteur de désilage allant jusqu'à 8,20 mètres, d'une cuve de mélange robuste avec revêtement Trionox, d'une transmission de vis avec réducteurs planétaires lourds, de trois essieux lourds avec pneus 6x 445/65 R22.5 et d'un convoyeur de déchargement transversal extra-large. Son petit frère, le Triotrac X2

2800L, offre une hauteur de désilage allant jusqu'à 6 mètres de série et est équipé de 2 essieux. Et ce n'est pas tout!

FAIBLE CONSOMMATION DE CARBURANT ET VISIBILITÉ OPTIMALE

Le moteur diesel FPT à 6 cylindres de 270 ch avec common-rail et SCR et le système I-control garantissent une efficacité énergétique. Le moteur est également monté sur un rail linéaire, ce qui facilite l'entretien. La cabine confortable et spacieuse est réglable en hauteur et garantit la meilleure visibilité possible pendant le désilage et chargement.



AVANTAGES DE LA GAMME TRIOTRAC X :

- ✓ Système de coupe et de chargement avec hauteur de désilage jusqu'à 8 mètres
- ✓ Capacité de chargement la plus grande parmi les mélangeuses-automotrices
- ✓ Tapis de déchargement extra-large de 1 mètre assurant une haute capacité de déchargement
- ✓ Cuve de mélange robuste en acier avec revêtement Trionox de 4 mm
- ✓ Transmission de vis X-Range avec entraînements planétaires lourds
- ✓ Deux (2800L) ou trois (3200) essieux lourds avec pneus 6x 445/65R22.5
- ✓ Pression au sol réduite et capacité de chargement accrue grâce à l'essieu tandem relevable
- ✓ 4 roues motrices et directrices (2800L) ou six roues directrices (3200)

Scannez le code QR avec l'appareil photo de votre smartphone, ouvrez la page et regardez la vidéo du Triotrac X





CONNAISSEZ-VOUS LES AVANTAGES POUR VOS ANIMAUX ?

TFM LOGICIEL D'ALIMENTATION

Le logiciel d'alimentation TFM fournit une mine de renseignements précieux. Depuis peu, une nouvelle version du logiciel est également disponible dans le Cloud, ce qui signifie qu'elle est accessible « à tout moment ». Non seulement les rations, la consommation de matière sèche et la précision du chargement, mais aussi la quantité d'aliments résiduels et les stocks de fourrage grossier et de concentré peuvent être suivis sur la base des rations en question. Grâce à des rapports graphiques clairs, vous comprenez directement à combien s'élèvent les frais de fourrage et vous voyez les moyennes sur une période donnée. En outre, certains systèmes de gestion de fourrage peuvent être reliés à d'autres systèmes de gestion d'entreprise. Dans ce cas,

les données d'alimentation peuvent être liées à la production laitière et l'efficacité alimentaire peut être facilement déterminée. En résumé, cela répond à l'une des questions les plus importantes : « Quel est mon rendement ? ».

Trioliet propose différentes versions de TFM:

- ✓ Logiciel d'alimentation **TFM Dairy** pour les producteurs laitiers
- ✓ Logiciel d'alimentation **TFM Beef** pour les éleveurs de bovins
- ✓ Logiciel d'alimentation **TFM Contractor** pour les travailleurs agricoles indépendants



SOLUTIONS INTELLIGENTES

Nos systèmes d'alimentation sont développés et assemblés dans notre usine à Oldenzaal, aux Pays-Bas. La qualité et l'innovation sont nos priorités absolues. Il y a une raison pour laquelle nous sommes réputés pour nos machines robustes offrant une durée de vie prolongée.

Lorsque vous choisissez Trioliet, vous êtes garanti de bénéficier d'un produit de qualité. Nous excellons dans l'ingéniosité technique. Nous possédons plus de soixante brevets pour une raison. Notre département R&D ne se compose pas seulement d'ingénieurs hautement qualifiés ayant une compréhension de l'ingénierie mécanique, mais aussi de personnes ayant une grande affinité avec le secteur agricole. Cela signifie que nous développons toujours avec la perspective de l'utilisateur. Les nouvelles machines sont soigneusement testées avant leur mise en production. Chaque jour, environ 350 employés travaillent sur le développement, l'assemblage et la vente de nos systèmes d'alimentation, tant au siège aux Pays-Bas qu'en terrain, à l'échelle nationale et internationale. Environ 85 % de nos machines sont exportées vers plus de 50 pays. Vous pouvez trouver des machines d'alimentation Trioliet en Allemagne, au Royaume-Uni, au Mexique, en Uruguay, au Chili, en Arabie Saoudite, en France, en Irlande, en Chine, en Norvège, en Russie et en Australie, pour ne citer que quelques-uns.



ÉTIQUETTE VERTE

Notre objectif dans tout ce que nous concevons et produisons est d'être au service des agriculteurs. Le travail léger, les économies de temps et de carburant, un troupeau en bonne santé et une qualité de mélange optimale sont autant de priorités sur lesquelles nous nous concentrons. Bien entendu, nous accordons également une attention particulière à l'environnement et aux conditions de vie. Les produits qui contribuent de manière significative à la durabilité reçoivent le label de qualité Étiquette Verte. Prenez, par exemple, la boîte de vitesses Shifttronic économisant du carburant, l'unité de coupe Trioliet ou le système d'injection d'eau réduisant la poussière sur nos souffleurs de paille. Vous pouvez reconnaître le label de qualité Étiquette Verte grâce à l'autocollant sur le mélangeur d'aliments.

Scannez le code QR avec la caméra de votre smartphone, ouvrez la page et regardez la vidéo interactive.



À propos de Trioliet

TRIOTRAC M



DONNÉES TECHNIQUES TRIOTRAC M

Triotrak M	1400 AL	1400 ZK	1700 AL	1700 ZK
Capacité m ³	14	14	17	17
Longeur m	8.06	7.46	8.06	7.46
Largeur m	2.55	2.82	2.55	2.82
Hauteur m	2.80	2.80	3.20	3.20
Hauteur de désilage max. m	4.50	4.50	4.50	4.50
Largeur de désilage m	1.85	1.85	1.85	1.85
Profondeur de désilage m	0.40	0.40	0.40	0.40
Vitesse max. de travail km/h	20	20	20	20
Vitesse max. de transport km/h	35	35	35	35
Dimensions des pneus avant	385/65 R 22.5	385/65 R 22.5	385/65 R 22.5	385/65 R 22.5
Dimensions des pneus arrière	315/80 R 22.5	315/80 R 22.5	315/80 R 22.5	315/80 R 22.5

TRIOTRAC L



DONNÉES TECHNIQUES TRIOTRAC L

Triotrac L	1700	2000	2400
Capacité m ³	17	20	24
Longeur m	9,70	10,20	10,25
Largeur m	2,44	2,44	2,44
Hauteur m	2,95	2,95	3,30
Hauteur de désilage max. m.	6,00	6,00	6,00
Largeur de désilage m.	1,85	1,85	1,85
Profondeur de désilage m.	0,40	0,40	0,40
Vitesse max. de travail km/h	20	20	20
Vitesse max. de transport km/h	40	40	40
Dimensions des pneus	435/50 R 22.5	435/50 R 22.5	435/50 R 22.5

TRIOTRAC X



DONNÉES TECHNIQUES TRIOTRAC X

Triotrac X	2800L	3200
Capacité m ³	28	32
Longueur m	11.14	11.35
Largeur m	2.77	2.80
Hauteur m	3.37	3.62
Hauteur de désilage max. m.	6.00	8.00
Largeur de désilage m.	1.85	1.85
Profondeur de désilage m.	0.40	0.40
Vitesse max. de travail km/h	20	20
Vitesse max. de transport km/h	40	40
Dimensions des pneus	445/65 R 22.5	445/65 R 22.5



1



3



4



6



7



10

OPTIONS

1. Pailleuse avec injecteurs de l'eau dans la goulotte
2. Distribution par un tapis courbé à chaîne avec déport latéral gauche + droite
3. Trappe de distribution centre arrière
4. Trappe de distribution centre arrière
5. Trappes de déchargement latérales à l'arrière (ZK)
6. Tapis de distribution à l'arrière (AL)
7. Marche en crabe (option sur Triostrac M)



8. Essieu relevable
9. Aimant sur vis
10. Régulation de climatisation (automatique)
11. Caméra
12. Trappe à minéraux



Nos systèmes d'alimentation sont utilisés de manière intensive, nécessitant un entretien périodique. Pour répondre rapidement à vos besoins, nous disposons d'un vaste réseau de concessionnaires mondial. Ils sont prêts à vous conseiller et à vous assister selon vos besoins.

À la fois dans notre siège à Oldenzaal et dans nos filiales en France, aux États-Unis et en Chine, nos ingénieurs de service et techniciens sont disponibles pour offrir un soutien aux revendeurs. L'entrepôt central

de pièces joue un rôle important à cet égard. Nous sommes capables de fournir des pièces (de rechange) dans le monde entier dans les 24 heures, tant depuis notre siège aux Pays-Bas que depuis nos entrepôts aux États-Unis et en Chine. Nos revendeurs suivent régulièrement des formations afin de rester à jour avec les développements les plus récents. Les techniciens et commerciaux viennent du monde entier à notre siège pour des sessions de formation technique et commerciale au Centre de Formation Trioliet.





Comme vous pouvez le voir, nous sommes un fournisseur complet de technologie de pointe pour l'alimentation. Chaque jour, des centaines de milliers de vaches à travers le monde sont nourries avec nos machines. Notre entreprise familiale est devenue un acteur mondial au cours de ses 75 années d'existence. Nous considérons qu'il est de notre devoir de fournir des solutions premium durables dans le monde entier pour l'alimentation mécanisée et automatisée du bétail dans les exploitations professionnelles. Cela signifie que concevoir de nouvelles solutions et optimiser les technologies existantes sont nos priorités absolues. Nous sommes en mesure d'offrir des solutions sur mesure pour les exploitations bovines du monde entier. Pour ce faire, nous nous appuyons sur notre large gamme de produits. Nous espérons pouvoir également vous être utiles.



A handwritten signature in blue ink, which appears to be "Robert Liet". The signature is stylized and written in a cursive-like font.

Robert Liet



TRIO LIET.FR

Trioliet. Le meilleur mélange.

TRIO LIET BV

Kleibultweg 59

7575 BW Oldenzaal

Les Pays-Bas

T +31 (0)541 - 57 21 21

info@trioliet.com